

{ CODING DA VINCI }
SCHLESWIG-
HOLSTEIN 2021
DER KULTUR-HACKATHON

Eine Veranstaltung von:



Christian-Albrechts-Universität zu Kiel

IF(game)SH



Gründer:



Gefördert im Programm:



Digitales Inventar des Eisenkunstgussmuseums Büdelsdorf

Museum für Kunst und Kulturgeschichte
Stiftung Schleswig-Holsteinische Landesmuseen
Schloss Gottorf

CC BY-SA 4.0 Coding da Vinci Schleswig-Holstein 2021

Das Eisenkunstguss Museum Büdelsdorf

- eröffnet 1963
- seit 2010 Teil der Stiftung Schleswig-Holsteinische Landesmuseen Schloss Gottorf als Dependence des Museums für Kunst und Kulturgeschichte
- 2016 umfassend modernisiert



Das Eisenkunstguss Museum Büdelsdorf

- eröffnet 1963
- seit 2010 Teil der Stiftung Schleswig-Holsteinische Landesmuseen Schloss Gottorf als Dependence des Museums für Kunst und Kulturgeschichte
- 2016 umfassend modernisiert
- neu gestaltete Dauerausstellung



flüssig. fest. HEISS.

fluid. solid. HOT.

flydende. fast. hed.

flüssig. FEST. heiss.

Gussmetalle gehören zu einer Gruppe von Eisenlegierungen mit einem hohen Schmelzpunkt (1.700°C). Dieser erklärt die Schwierigkeit, umzugehen über die Festigkeit - das Gussmetalle sind spröde, spröde, spröde. Diese Spröde sind Gussmetalle werden unterschiedlich hohe Festigkeit/Kerbrück auf. Die Auswahl der Gussmetalle ist daher entscheidend für die Festigkeit und Art des Formgusses.

fluid. SOLID. hot.

Cast iron belongs to a group of alloys with a high temperature of fusion (1700°C). This makes it more difficult to handle over the strength - the cast iron is brittle, brittle, brittle. Different castings require different strength requirements of castings. So the choice of the cast iron is crucial to the strength and type of the finished casting.

flydende. FAST. hed.

Gussmetalle haben einen hohen Schmelzpunkt (1.700°C). Dieser erklärt die Schwierigkeit, umzugehen über die Festigkeit - das Gussmetalle sind spröde, spröde, spröde. Diese Spröde sind Gussmetalle werden unterschiedlich hohe Festigkeit/Kerbrück auf. Die Auswahl der Gussmetalle ist daher entscheidend für die Festigkeit und Art des Formgusses.

Flüssigkeit ist ein wichtiger Faktor bei der Festigkeit der Gussmetalle. Die Festigkeit ist ein wichtiger Faktor bei der Festigkeit der Gussmetalle. Die Festigkeit ist ein wichtiger Faktor bei der Festigkeit der Gussmetalle.

FLÜSSIG. fe

Entscheidend für den Vorgang des Gießens ist der Flüssigkeitsgrad eines Metalls. Je dünnflüssiger ein Metall ist, umso besser ist seine Gießfähigkeit und damit die Wahrscheinlichkeit evtl. Abgüsse zu erhalten.

Das Maß der Fließfähigkeit unterschiedlicher Stoffe bezeichnet man als Viskosität. Es gibt je größer die Viskosität einer Substanz ist, desto säuflicher

FLUID. solid. hot.

The degree to which a metal is fluid is vital to the casting process. The number a metal, the better it is to cast, and so the more likely it is to get exact casts.

The degree to which different materials can flow is described as viscosity. The following applies: the greater the viscosity of a substance, the less fluid

FLYDENDE. fast. hed.

Aligevende for castings er metallets flydeevne. Jo mere flydeevne et metal er, des bedre kan man støbe det op, og dermed er sandsynligheden for at få nøjagtige afstøbninger også bedre. Når det kommer til viskositet, gælder det: Jo større viskositet en substans har, des mere

Das Eisenkunstguss Museum Büdelsdorf

- eröffnet 1963
- seit 2010 Teil der Stiftung Schleswig-Holsteinische Landesmuseen Schloss Gottorf als Dependance des Museums für Kunst und Kulturgeschichte
- 2016 umfassend modernisiert
- neu gestaltete Dauerausstellung



Das Eisenkunstguss Museum Büdelsdorf

- eröffnet 1963
- seit 2010 Teil der Stiftung Schleswig-Holsteinische Landesmuseen Schloss Gottorf als Dependence des Museums für Kunst und Kulturgeschichte
- 2016 umfassend modernisiert
- neu gestaltete Dauerausstellung



Die Sammlung

- hervorgegangen aus der privaten Gusseisen- und Eisenkunstguss-Sammlung der Unternehmerin Käthe Ahlmann (Carlshütte)



Die Sammlung

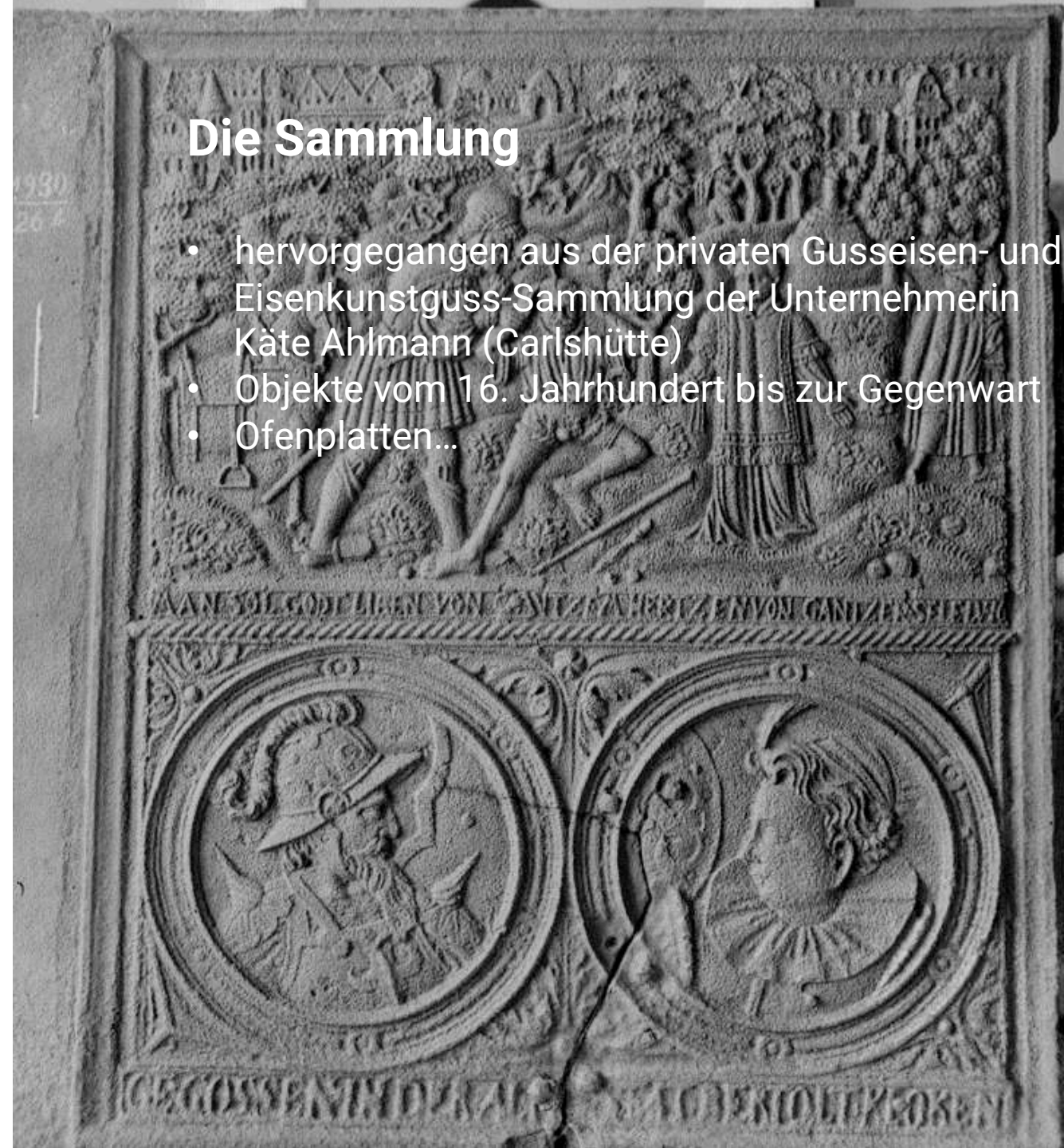
- hervorgegangen aus der privaten Gusseisen- und Eisenkunstguss-Sammlung der Unternehmerin Käthe Ahlmann (Carlshütte)
- Objekte vom 16. Jahrhundert bis zur Gegenwart





Die Sammlung

- hervorgegangen aus der privaten Gusseisen- und Eisenkunstguss-Sammlung der Unternehmerin Käte Ahlmann (Carlshütte)
- Objekte vom 16. Jahrhundert bis zur Gegenwart
- Ofenplatten...





Die Sammlung

- hervorgegangen aus der privaten Gusseisen- und Eisenkunstguss-Sammlung der Unternehmerin Käte Ahlmann (Carlshütte)
- Objekte vom 16. Jahrhundert bis zur Gegenwart
- Ofenplatten...
- Porträtbüsten...



Die Sammlung

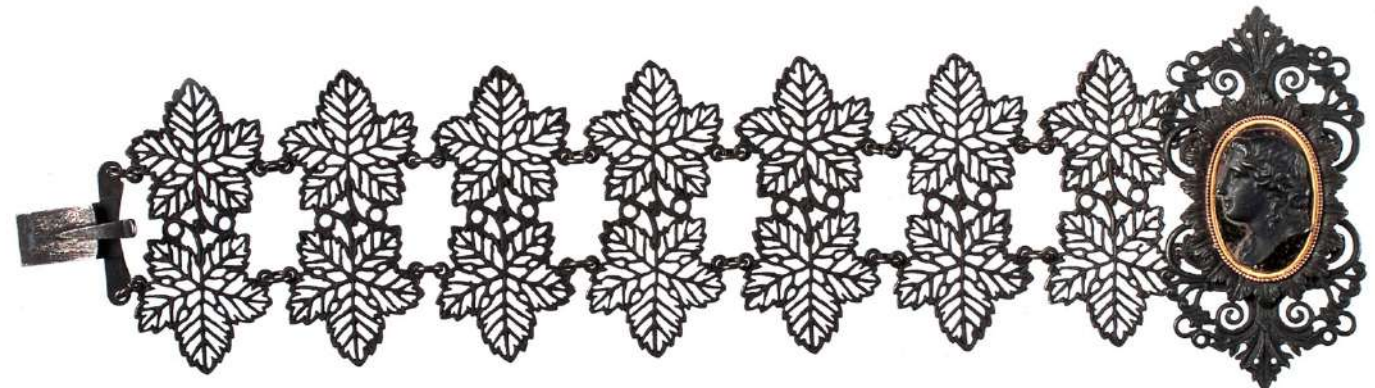
- hervorgegangen aus der privaten Gusseisen- und Eisenkunstguss-Sammlung der Unternehmerin Käte Ahlmann (Carlshütte)
- Objekte vom 16. Jahrhundert bis zur Gegenwart
- Ofenplatten...
- Porträtbüsten...
- chinesische Objekte der Ming-Dynastie...





Die Sammlung

- hervorgegangen aus der privaten Gusseisen- und Eisenkunstguss-Sammlung der Unternehmerin Käte Ahlmann (Carlshütte)
- Objekte vom 16. Jahrhundert bis zur Gegenwart
- Ofenplatten...
- Porträtbüsten...
- chinesische Objekte der Ming-Dynastie...
- Schmuck...



Die Sammlung

- hervorgegangen aus der privaten Gusseisen- und Eisenkunstguss-Sammlung der Unternehmerin Käte Ahlmann (Carlshütte)
- Objekte vom 16. Jahrhundert bis zur Gegenwart
- Ofenplatten...
- Porträtbüsten...
- chinesische Objekte der Ming-Dynastie...
- Schmuck...
- Alltagsgegenstände...





Die Sammlung

- hervorgegangen aus der privaten Gusseisen- und Eisenkunstguss-Sammlung der Unternehmerin Käthe Ahlmann (Carlshütte)
- Objekte vom 16. Jahrhundert bis zur Gegenwart
- Ofenplatten...
- Porträtbüsten...
- chinesische Objekte der Ming-Dynastie...
- Schmuck...
- Alltagsgegenstände...
- Medaillen und Plaketten...





Die Sammlung

- hervorgegangen aus der privaten Gusseisen- und Eisenkunstguss-Sammlung der Unternehmerin Käthe Ahlmann (Carlshütte)
- Objekte vom 16. Jahrhundert bis zur Gegenwart
- Ofenplatten...
- Porträtbüsten...
- chinesische Objekte der Ming-Dynastie...
- Schmuck...
- Alltagsgegenstände...
- Medaillen und Plaketten...
- moderne Kunst...

Die Daten

- Metadaten im csv-Format
- 265 Datensätze aus der Inventar-Datenbank
- Objekte aus allen Sammlungsbereichen des Eisenkunstguss Museums
- Angaben: Inventarnummer, Objektbezeichnung, Titel, Material, Technik, Sachgruppe, Ikonographie, Stil, Signatur, Künstler/Hersteller, Datierung, Anzahl, Maßen

MKK - EKGK Datensätze.csv - Excel

DATEI START EINFÜGEN SEITENLAYOUT FORMELN DATEN ÜBERPRÜFEN ANSICHT

A57 : X ✓ fx 1987-1098

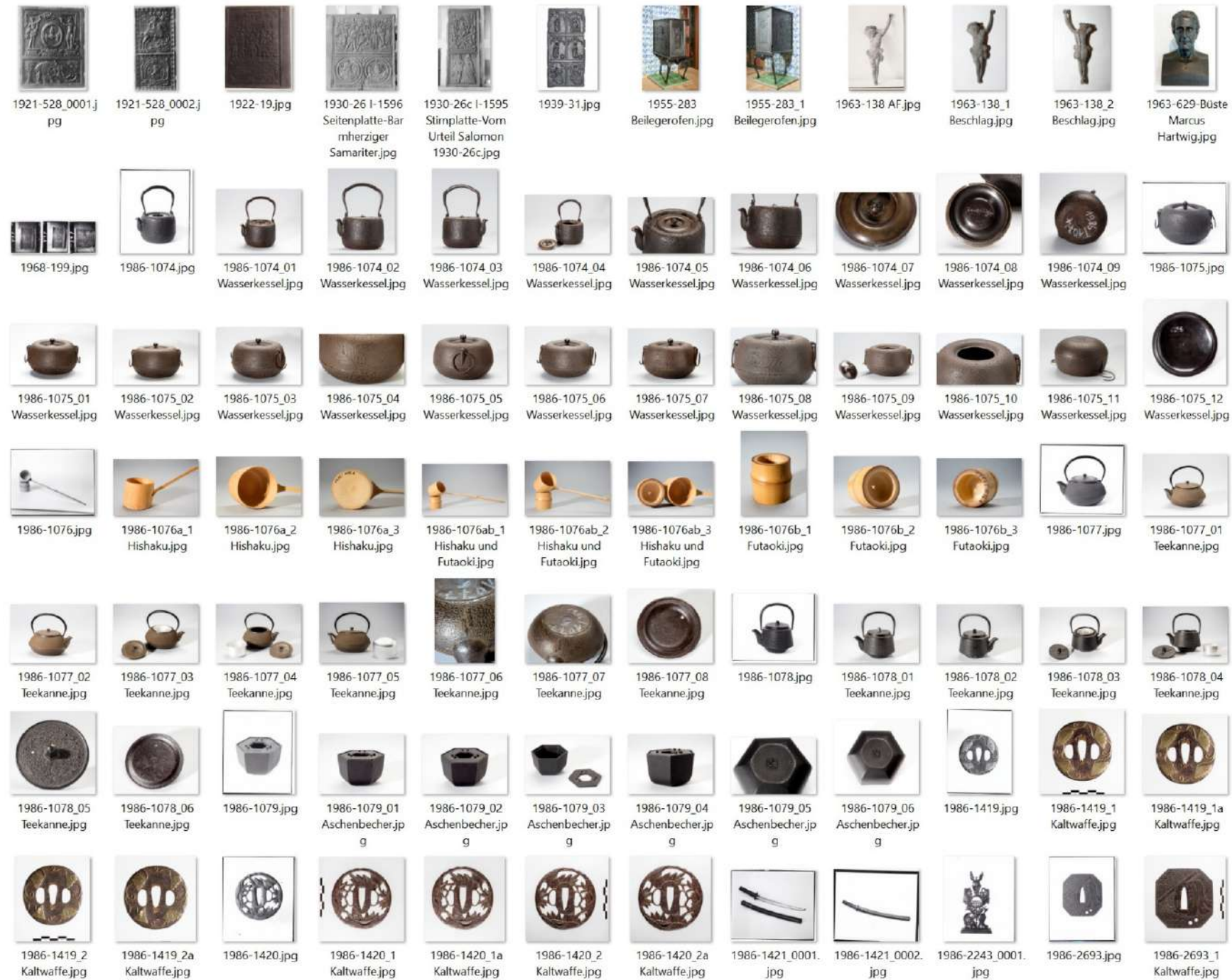
	A	B	C	D	E	F	G	H	I	J	K	L	M	N	O	P
	Inventarnum	Objektbezei	Titel	Material	Technik	Sachgruppe	Ikonographie	Stil	Signatur	Künstler/Her	Datierung v	Datierung bi	Anzeige Dati	Anzahl	Maße	Zugangsdatum
1	1963-138	Beschlag	Körper eines	Zinn		Tod/Begräbnis, Kleinplastiken/Kleinkunst					1601	1800	17. bis 18. Jah	1	Gesamt (Ma	05.02.1963
2	1939-31	Ofenplatte	Verkündigun	Gusseisen	gegossen (M	Ofenteile/H	Verkündigun	Gotik			1496	1505	um 1500	1	Gesamt Höh	16.06.1939
3	1955-538	Ofen	Gehäuse für	Gusseisen	gegossen (M	Ofenzubehör/Herdzubeh	Historismus		Carlshütte		1896	1905	um 1900	1	Gesamt Höh	17.11.1955
4	1922-19	Ofenplatte	Hochzeit zu	Gusseisen	gegossen (M	Ofenteile/H	Hochzeitsma	Barock	Inschrift, monogrammiert		1651	1700	2. Hälfte 17.	1	Gesamt (Rec	07.10.1922
5	1921-528	Ofenplatte	Zwei Platten	Gusseisen	gegossen (M	Ofenteile/H	röm. Helden	Barock			1601	1700	17. Jahrhund	2	Gesamt (a) S	1922
6	1968-1199	Ofenplatte	Stirnplatte u	Gusseisen	gegossen (M	Ofenteile/Herzteile			Inschrift, Inschrift, Inschri		1701	1715	Anfang 18. Ja	3	Gesamt (a) S	19.09.1968
7	1986-1074	Kochkessel	Tetsubin	Gusseisen, B	gegossen (M	Kaffee- und Teegeschirr	Edo-Zeit	signiert			1801	1850	1. Hälfte 19.	1	Gesamt Höh	25.04.1986
8	1986-1075	Wasserkesse	Chagama	Gusseisen, B	gegossen (M	Kaffee- und Laub- und Be	Japanische N	signiert			1980	1989	1980er Jahre	1	Gesamt (Cha	25.04.1986
9	1986-1076	Teelöffel	Hishaku und	Bambus	geschnitzt	Spezialbesteck								1	Gesamt (a) H	25.04.1986
10	1986-1077	ZZZ_Teekanr	Tetsubin Kyu	Gusseisen, E	gegossen (M	Kaffee- und Teegeschirr					1980	1989	1980er Jahre	1	Gesamt Höh	25.04.1986
11	1986-1078	ZZZ_Teekanr	Tetsubin Kyu	Gusseisen, E	gegossen (M	Kaffee- und Teegeschirr					1980	1989	1980er Jahre	1	Gesamt Höh	25.04.1986
12	1986-1079	Aschenbech	Haizara	Gusseisen	gegossen (M	Hilfsgerät (Raumausstattung)					1980	1989	1980er Jahre	1	Gesamt Höh	25.04.1986
13	1986-1419	Kaltwaffe	Tsuba mit W	Schmiedeeis	geschmiede	Blankwaffen (Kriegswese	Edo-Zeit				1801	1900	19. Jahrhund	1	Gesamt Höh	14.06.1986
14	1986-1420	Kaltwaffe	Tsuba mit ve	Schmiedeeis	geschmiede	Blankwaffen (Kriegswese	Edo-Zeit				1801	1850	1. Hälfte 19.	1	Gesamt Höh	14.06.1986
15	1986-1421	Schwert	Wakizashi	Schmiedeeis	geschmiede	Blankwaffen (Kriegswese	Edo-Zeit	signiert			1801	1850	1. Hälfte 19.	1	Gesamt Läng	14.06.1986
16	1986-2693	Kaltwaffe	Tsuba mit Sa	Schmiedeeis	geschmiede	Blankwaffen (Kriegswesen/Militär), W		signiert			1701	1800	18. Jahrhund	1	Gesamt Höh	31.12.1986
17	1986-2694	Wasserkesse	Kama	Gusseisen, B	gegossen (M	Kaffee- und Teegeschirr	Edo-Zeit	signiert			1701	1800	18. Jahrhund	1	Gesamt Höh	31.12.1986
18	1986-2695	Schwertzube	Koshirae	Gelbguss,	geschmiede	Blankwaffen (Kriegswese	Edo-Zeit	signiert			1701	1800	18. Jahrhund	3	Gesamt (a)):	31.12.1986
19	1986-2243	Uhrengehäu	Taschenuhr	Gusseisen	gegossen (M	Plastiken, Zi	Rüstung, Par	Historismus	unbezeichne	Carlshütte	1846	1855	Mitte 19. Jah	1	Gesamt Höh	13.09.1986
20	1987-1044	Eierständer	Eierständer	Gusseisen	gegossen (M	Plastiken				Carlshütte	1851	1900	2. Hälfte 19.	1	Gesamt Höhe: 6 cm Durchme	
21	1963-629	Büste	Markus Hart	Gusseisen	gegossen (M	Plastiken	Porträt			Carlshütte	1951	1975	3. Viertel 20.	1	Gesamt Höh	15.07.1963
22	1955-283	Bilegger	Vollständige	Eisen, Messing		Kamine/Öfe	Amoretten, Louis XVI	Inschrift			1776	1800	4. Viertel 18.	1	Teil (Beine):	13.09.1955
23	1987-1042	Kanne (Gefä	Kanne	Gusseisen	gegossen (M	Trink- und Schankgeschirr				unbekannt	1801	1850	1. Hälfte 19.	1	Gesamt Höh: 20,5 cm Breite	
24	1987-1043	Kanne (Gefä	Kanne	Gusseisen	gegossen (M	Trink- und Schankgeschirr			unbezeichne	unbekannt	1826	1850	2. Viertel 19.	1	Gesamt Brei	01.03.2018
25	1930-26	Bilegger	Beileger mit	Gusseisen	gegossen (M	Kamine/Öfe	Urteil des Salomo (Altes T	datiert, Inschrift, Inschrift			1622			2	Teil (Frontpl	16.04.1930
26	1987-1061	Plastik (Bild	Pferd, das vc	Messing	gegossen (M	Kleinplastik	Säugetiere	Realismus	Künstlersign	Mêne, Pierre	1851	1900	2. Hälfte 19.	1	Gesamt Höh	01.03.2018
27	1987-1051	Ofenplatte	Weiblicher C	Gusseisen	gegossen (M	Ofenteile/Herzteile	Historismus			Carlshütte	1886	1900	Ende 19. Jah	1	Gesamt Höhe: 530 cm Breite	
28	1987-1048	Statuette	Straßenhänd	Gusseisen	gegossen (M	Kleinplastik	Menschentypen			Kratzenberg,	1826	1850	2. Viertel 19.	1	Gesamt Höhe: 18 cm Breite:	
29	1987-1059	Plastik (Bild	Panther mit	Messing	gegossen (M	Plastiken	Raubtiere	Kunst des 19	Künstlersign	Mêne, Pierre	1801	1900	19. Jahrhund	1	Gesamt Höhe: 6,8 cm Breite:	
30	1987-1062	Büste	Franz Joseph	Gusseisen	gegossen (M	Plastiken	Herrscherbil	Neubarock		Tilgner, Vikt	1886	1900	Ende 19. Jah	1	Gesamt Höh	01.03.2018
31	1987-1058	Büste	Franz Joseph	Gusseisen	gegossen (M	Plastiken	Herrscherbil	Neubarock		Natter, Hein	1886	1900	Ende 19. Jah	1	Gesamt Höh	01.03.2018
32	1987-1068	Büste	Joseph II., K	Gusseisen	gegossen (M	Plastiken	Herrscherbil	Historismus		Kauffungen,	1826	1850	2. Viertel 19.	1	Gesamt Höh	01.03.2018
33	1987-1055	Büste	Porträtbüste	Gusseisen	gegossen (M	Plastiken	Herrscherbil	Historismus		Rauch, Chris	1834	1866	2. Drittel 19.	1	Gesamt Höhe: 42,5 cm	
34	1987-1054	Büste	Helmuth Gra	Gusseisen	gegossen (M	Plastiken	Brustbild, Bü	Historismus	bezeichnet,	Schuler, Carl	1876	1900	4. Viertel 19.	1	Gesamt Höhe: 42,5 cm	
35	1987-1052	Ofen	Säulenofen	Gusseisen	gegossen (M	Kamine/Öfe	Ornamente	Historismus		Carlshütte	1851	1900	2. Hälfte 19.	1	Gesamt Höhe: 185,5 cm Breit	
36	1987-1053	Ofen	Säulenofen	Gusseisen	gegossen (M	Kamine/Öfe	Ornamente,	Historismus	Firmensigne	Carlshütte	1851	1900	2. Hälfte 19.	1	Gesamt Höhe: 220 cm Breite	
37	1987-1056	Büste	Kaiser Wilhe	Gusseisen	gegossen (M	Plastiken				Keil, Christia	1876	1900	4. Viertel 19.	1	Gesamt Höh	01.03.2018
38	1987-1060	Relief	Jagdgesellsc	Gusseisen	gegossen (M	Plastiken	Wald, Jagen,	Historismus		Splitzgerber,	1846	1855	Mitte 19. Jah	1	Gesamt Höh	01.03.2018
39	1987-1069	Briefbeschw	Zwei verschl	Gusseisen	gegossen (M	Plastiken, B	Delphin	Historismus		unbekannt	1801	1850	1. Hälfte 19.	1	Gesamt Höh	01.03.2018
40	1987-1067	Relief	Bildnismeda	Gusseisen	gegossen (M	Plastiken, G	Porträt	Historismus		unbekannt	1851	1875	3. Viertel 19.	1	Gesamt Höh	01.03.2018
41	1987-1066	Relief	Bildnismeda	Gusseisen	gegossen (M	Plastiken, G	Porträt	Historismus	bezeichnet	Königlich Pre	1801	1850	1. Hälfte 19.	1	Gesamt Höhe: 1 cm Durchme	
42	1987-1050	Schreibuten:	Streusandlö	Gusseisen	gegossen (M	Büromateria	Laub- und Bandelwerk			unbekannt	1846	1855	Mitte 19. Jah	1	Gesamt Läng	01.03.2018

MKK - EKGK Datensätze

BEREIT

Die Daten

- Bilddaten
- 574 jpg-Fotos
- mindestens 1 Foto / Objekt
- alles Eisen





**Eisenkunstguss
Museum
Büdelisdorf**

Landesmuseen SH

Happy Hacking!
<https://das-eisen.de/>