

Rohdaten aus dem 3D-Scan des Dithmarscher Landesmuseums

Datensatz & Hintergründe



Dithmarschen

- historische Region, seit dem frühen Mittelalter belegt
- u. a. bekannt für:
 - Kohlanbau
 - Tourismus (z. B. Büsum)
 - „Bauernrepublik“



Bild: Wikimedia Commons



Bild: Screenshot aus Europa Universalis IV (Paradox Interactive)



Bild: Wikimedia Commons



- gegründet 1872 als „Museum dithmarsischer Alterthümer“
- aus bürgerlicher Initiative entstanden (Bürgerverein Meldorf)
- heutiger Träger: Kreis Dithmarschen
- Sammlungs- und Ausstellungsschwerpunkte:
 - Kunst- und Kunsthandwerk (Möbel, Kirchenschmuck, Werkzeuge und andere Gebrauchsgegenstände)
 - Alltagskultur (z.B. alte Kneipe, Friseursalon etc.)
 - Geschichte Dithmarschens (archäologische Funde von der Schlacht bei Hemmingstedt, altes Landessiegel, Landrecht von 1447)



Der Gebäudekomplex



Bild: Archiv Dithm. Landesmuseum

Museumsgebäude:

- 1896 fertiggestellt
- Ausstellung
- Veranstaltungen
- ältestes noch erhaltenes Museumszweckgebäude in S-H

Anbau von 1924:

- Ausstellung
- Werkstatt
- Magazine



Bild: Archiv Dithm. Landesmuseum

Ehem. Gelehrtschule von 1859:

- 1996 Anbindung an den Museumskomplex
- Magazine
- Archiv
- Ausstellung



Bild: Archiv Dithm. Landesmuseum

- Umbau und neue Ausstellung 2021 - 2022



- 3D-Scan der Ausstellungsräume 2020



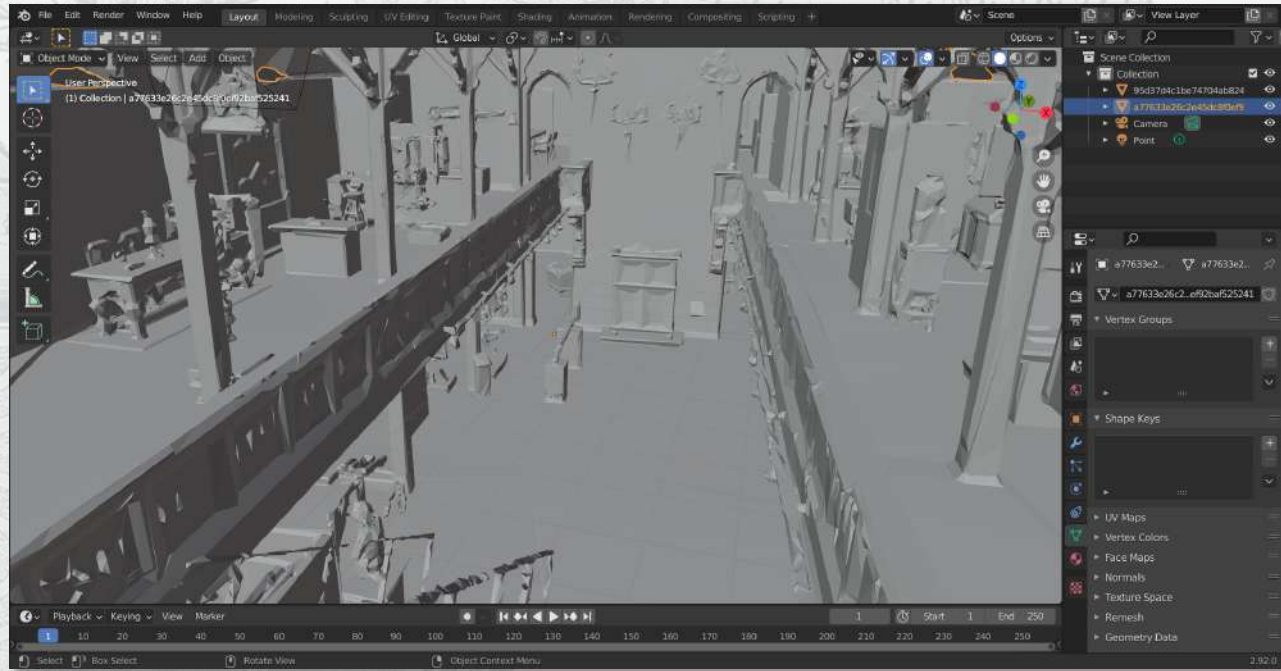
- Virtueller Rundgang auf Museumswebseite



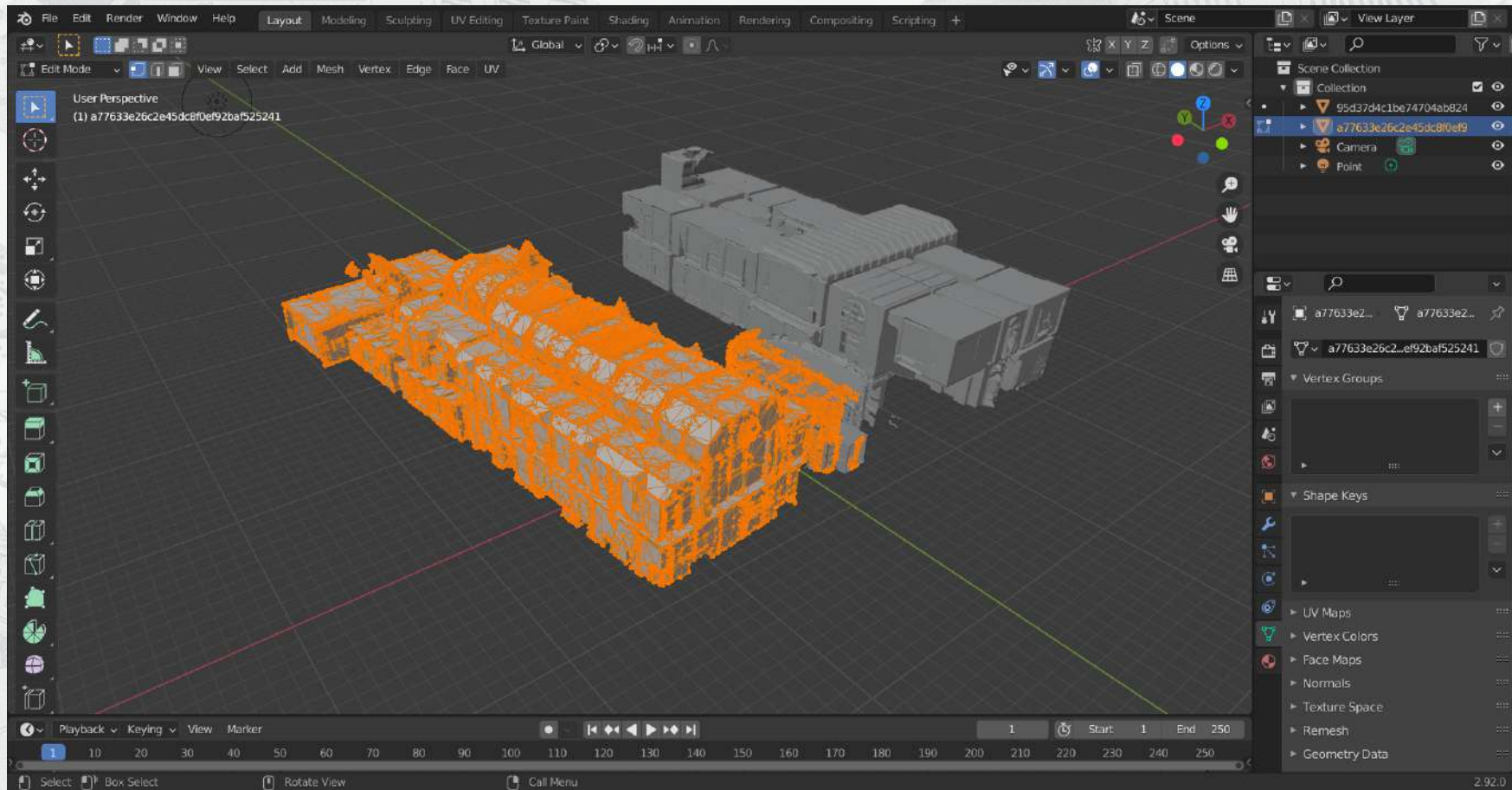
Der Datensatz

- Nach Gebäuden getrennt
 - Nordflügel (inkl. Anbau von 1924) = ca. 1,21 GB
 - Südflügel = ca. 1,47 GB
- Pro Gebäude erhaltenet ihr:
 - ❖ eine Punktwolke [.xyz]
 - ❖ ein 3D-Modell [.obj]
 - ❖ 195 bzw. 218 Texturdateien [.jpg]
 - ❖ eine Verknüpfung von 3D-Modell und Texturen [.mtl]
 - ❖ Pläne/Grundrisse von Böden und Decken der Gebäude [.pdf und .jpg]
 - ❖ eine Metadatei [.csv]
 - ❖ eine readme (für beide Gebäude identisch) [.md]

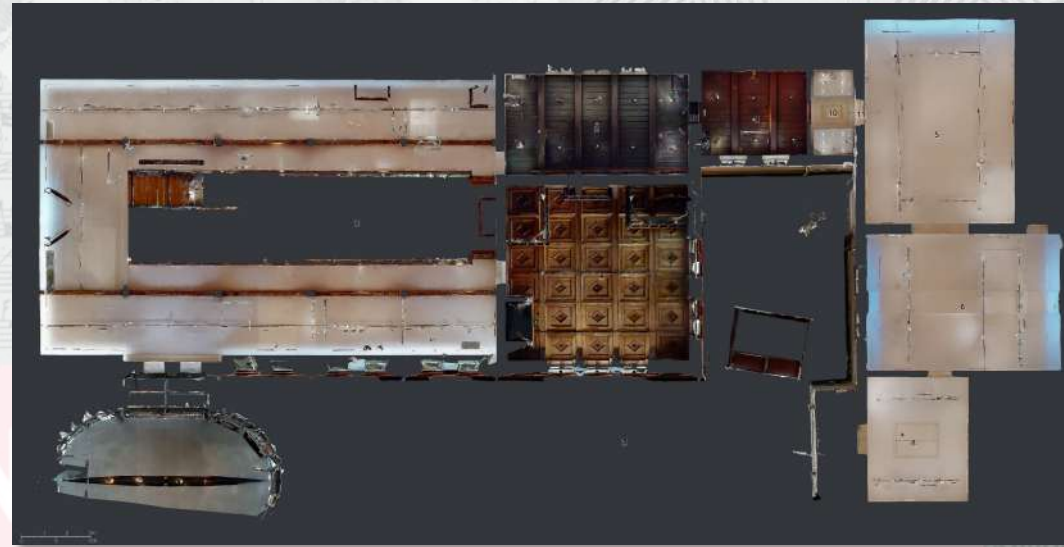
Datenbeispiel: 3D-Modell (innen)



Datenbeispiel: 3D-Modell („außen“)



Datenbeispiel: Texturen



01N
SWIG-HO
LTUR-HA



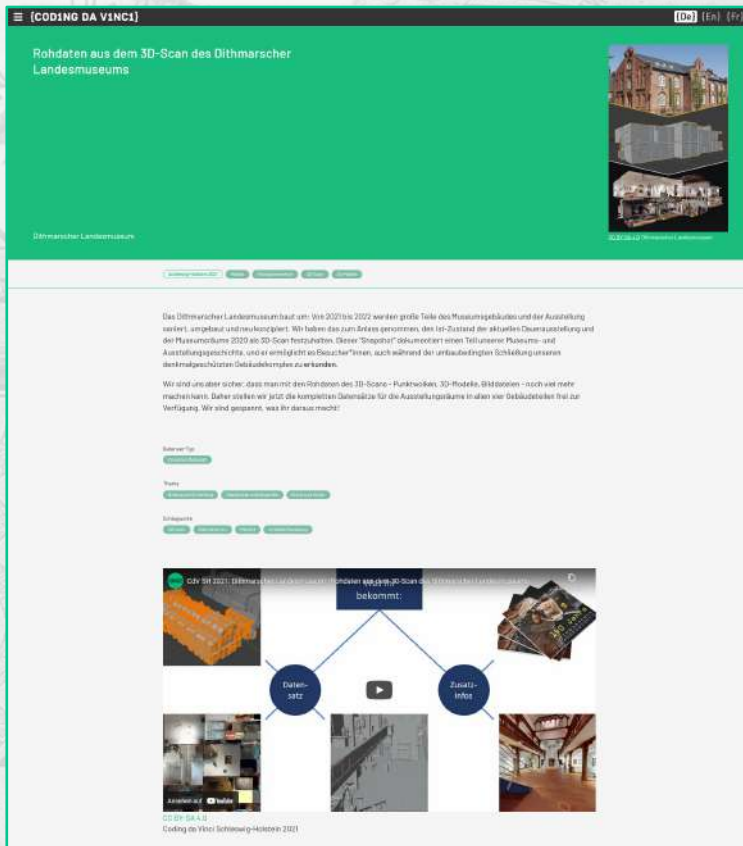
Datenbeispiel: readme & Metadaten

```
1
2 Rohdaten aus dem 3D-Scan des Dithmarscher Landesmuseums
3
4
5 Moin aus Dithmarschen!
6 Vielen Dank für euer Interesse an unserem Datensatz. In dieser readme wollen wir euch
7 - mit Hintergrundinformationen zu den Daten versorgen,
8 - kurz erläutern, aus welchen Daten sich der Datensatz zusammensetzt und
9 - das Museum und die Ausstellung vorstellen, die hinter den 3D-Modell und dem virtuellen Rundgang stehen.
10 Wir hoffen, dass sich damit bereits viele Fragen beantworten lassen. Für alle Fälle haben wir euch am Ende der readme noch unsere Kontaktdaten hinterlegt.
11
12
13 1. Hintergründe
14
15
16 Das Dithmarscher Landesmuseum wird von 2021 bis 2022 umgebaut, saniert und neu gestaltet. Darum sind wir auf die Idee gekommen, die Zustand der Ausstellung vor dem Umbau
17 man sich leichter vor Augen führen kann, wie Thema xy früher einmal ausgestellt wurde, zum anderen kann unsere Ausstellung auch während der einjährigen Schließzeit des
18 Ein netter Nebeneffekt ist der, dass bei diesem Scan (Laserscan mit Photogrammetrie) auch ein ziemlich genaues Abbild des Museumsinneren entstanden ist. Der Gebäudekomplex
19 geschichte dokumentiert ist.
20
21
22
23 2 Die Daten
24
25 Die Rohdaten des Scans haben wir vom Dienstleister eingekauft. Sie sind in zwei Ordner unterteilt:
26 * Nordflügel und Sonderausstellungsräume im Anbau
27 * Südflügel und Eingangsbereich
28 Der Grund dafür ist praktischer Natur: Das Museum wurde an zwei Tagen, also quasi in zwei Anläufen gescannt.
29 Jeder dieser Ordner enthält:
30 * eine Punktwolke im xyz-Format
31 * ein 3D-Modell im obj-Format
32 * eine mtl-Datei
33 * mehrere Texturdateien im jpg-Format
34 * mehrere colorplan-Dateien im pdf- und jpg-Format
```

	A	B	C	D
1	Dateiname	Lizenz	Erstellungsdatum	
2	a77633e26c2e45dc8f0ef92baf525241.mtl	CC BY-SA 4.0	03.12.2020	
3	a77633e26c2e45dc8f0ef92baf525241.obj	CC BY-SA 4.0	03.12.2020	
4	a77633e26c2e45dc8f0ef92baf525241_000.jpg	CC BY-SA 4.0	03.12.2020	
5	a77633e26c2e45dc8f0ef92baf525241_001.jpg	CC BY-SA 4.0	03.12.2020	
6	a77633e26c2e45dc8f0ef92baf525241_002.jpg	CC BY-SA 4.0	03.12.2020	
7	a77633e26c2e45dc8f0ef92baf525241_003.jpg	CC BY-SA 4.0	03.12.2020	
8	a77633e26c2e45dc8f0ef92baf525241_004.jpg	CC BY-SA 4.0	03.12.2020	
9	a77633e26c2e45dc8f0ef92baf525241_005.jpg	CC BY-SA 4.0	03.12.2020	
10	a77633e26c2e45dc8f0ef92baf525241_006.jpg	CC BY-SA 4.0	03.12.2020	
11	a77633e26c2e45dc8f0ef92baf525241_007.jpg	CC BY-SA 4.0	03.12.2020	
12	a77633e26c2e45dc8f0ef92baf525241_008.jpg	CC BY-SA 4.0	03.12.2020	
13	a77633e26c2e45dc8f0ef92baf525241_009.jpg	CC BY-SA 4.0	03.12.2020	
14	a77633e26c2e45dc8f0ef92baf525241_010.jpg	CC BY-SA 4.0	03.12.2020	
15	a77633e26c2e45dc8f0ef92baf525241_011.jpg	CC BY-SA 4.0	03.12.2020	
16	a77633e26c2e45dc8f0ef92baf525241_012.jpg	CC BY-SA 4.0	03.12.2020	
17	a77633e26c2e45dc8f0ef92baf525241_013.jpg	CC BY-SA 4.0	03.12.2020	
18	a77633e26c2e45dc8f0ef92baf525241_014.jpg	CC BY-SA 4.0	03.12.2020	
19	a77633e26c2e45dc8f0ef92baf525241_015.jpg	CC BY-SA 4.0	03.12.2020	
20	a77633e26c2e45dc8f0ef92baf525241_016.jpg	CC BY-SA 4.0	03.12.2020	
21	a77633e26c2e45dc8f0ef92baf525241_017.jpg	CC BY-SA 4.0	03.12.2020	
22	a77633e26c2e45dc8f0ef92baf525241_018.jpg	CC BY-SA 4.0	03.12.2020	
23	a77633e26c2e45dc8f0ef92baf525241_019.jpg	CC BY-SA 4.0	03.12.2020	
24	a77633e26c2e45dc8f0ef92baf525241_020.jpg	CC BY-SA 4.0	03.12.2020	
25	a77633e26c2e45dc8f0ef92baf525241_021.jpg	CC BY-SA 4.0	03.12.2020	
26	a77633e26c2e45dc8f0ef92baf525241_022.jpg	CC BY-SA 4.0	03.12.2020	
27	a77633e26c2e45dc8f0ef92baf525241_023.jpg	CC BY-SA 4.0	03.12.2020	
28	a77633e26c2e45dc8f0ef92baf525241_024.jpg	CC BY-SA 4.0	03.12.2020	
29	a77633e26c2e45dc8f0ef92baf525241_025.jpg	CC BY-SA 4.0	03.12.2020	
30	a77633e26c2e45dc8f0ef92baf525241_026.jpg	CC BY-SA 4.0	03.12.2020	
31	a77633e26c2e45dc8f0ef92baf525241_027.jpg	CC BY-SA 4.0	03.12.2020	
32	a77633e26c2e45dc8f0ef92baf525241_028.jpg	CC BY-SA 4.0	03.12.2020	
33	a77633e26c2e45dc8f0ef92baf525241_029.jpg	CC BY-SA 4.0	03.12.2020	
34	a77633e26c2e45dc8f0ef92baf525241_030.jpg	CC BY-SA 4.0	03.12.2020	
35	a77633e26c2e45dc8f0ef92baf525241_031.jpg	CC BY-SA 4.0	03.12.2020	
36	a77633e26c2e45dc8f0ef92baf525241_032.jpg	CC BY-SA 4.0	03.12.2020	
37	a77633e26c2e45dc8f0ef92baf525241_033.jpg	CC BY-SA 4.0	03.12.2020	
38	a77633e26c2e45dc8f0ef92baf525241_034.jpg	CC BY-SA 4.0	03.12.2020	

SCHLESWIG-HOLSTEIN
DER KULTUR-HAUS

Weitere Infos & die Datensätze:



<https://codingdavinci.de/daten/rohdaten-aus-dem-3d-scan-des-dithmarscher-landesmuseums>



<https://landesmuseum-dithmarschen.de/>

<https://landesmuseum-dithmarschen.de/3d-rundgang/>

Index of /

Filename

- ↑
- ↓
- matterpak_dlm_nordfluegel
- matterpak_dlm_suedfluegel

generated by [apindex 2.2](#)

https://opendatarepo.lsh.uni-kiel.de/data/landesmuseum_dithmarschen/



{ CODING DAVINCI }
Fragen willkommen!
SCHLESWIG-HOLSTEIN 2021
DER KULTUR-HACKATHON