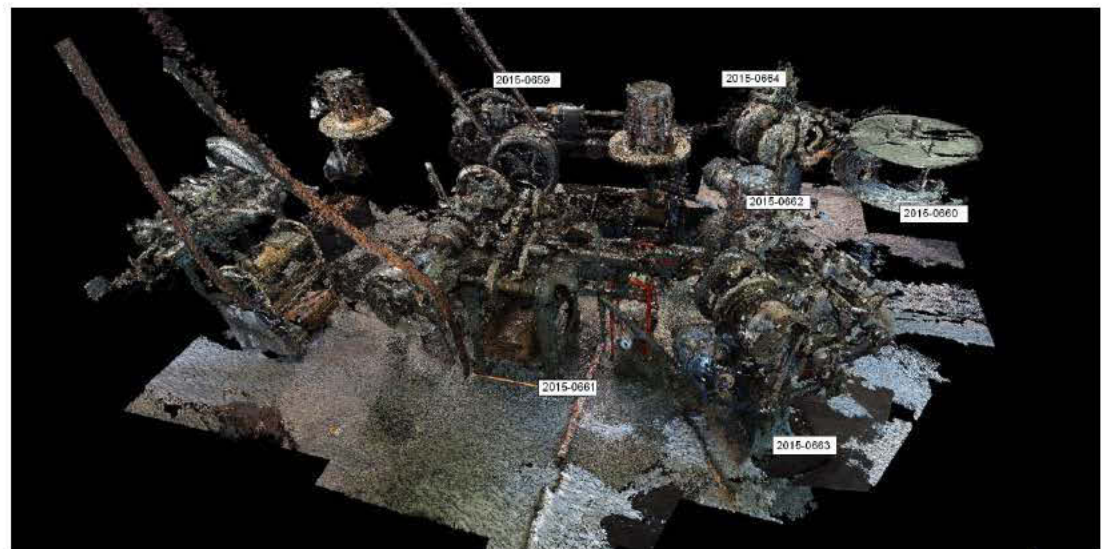
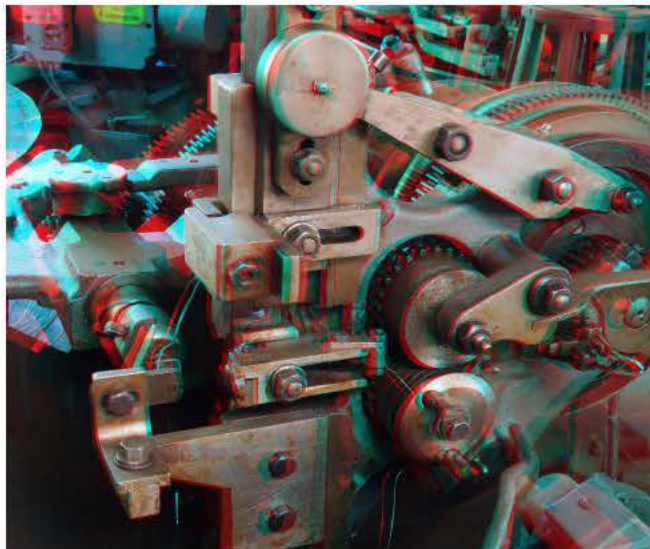


LWL-Freilichtmuseum Hagen @ Coding da Vinci



LWL-Freilichtmuseum Hagen

Westfälisches Landesmuseum für Handwerk und Technik

Gründung: 1960 - Eröffnung: 1973

Gebäude und Werkstätten aus der Zeit vom Ende des 18. Jahrhunderts bis in die 1960er-Jahre

Zum Beispiel:

- Diverse Schmieden
 - Uhrmacher
 - Bäcker
- uvm.

<http://www.lwl-freilichtmuseum-hagen.de>





Bildungsarbeit



**Bewahrung von
technischem Kulturgut**



Wissensspeicher

Entstehungsgeschichte des Datensatzes

2010:

Schließung des Iserlohrer Familienunternehmens „H. Bergfeld & Grauman Maschinenbau, Federn und Drahtwaren“

2015:

Freilichtmuseum beschließt Objekte aus dem ehemaligen Firmeninventar in die Sammlung zu übernehmen.

→ Probleme:

- Objekte mit großem Raumbedarf
- Wie den Originalstandort möglichst genau dokumentieren?



Lösung:

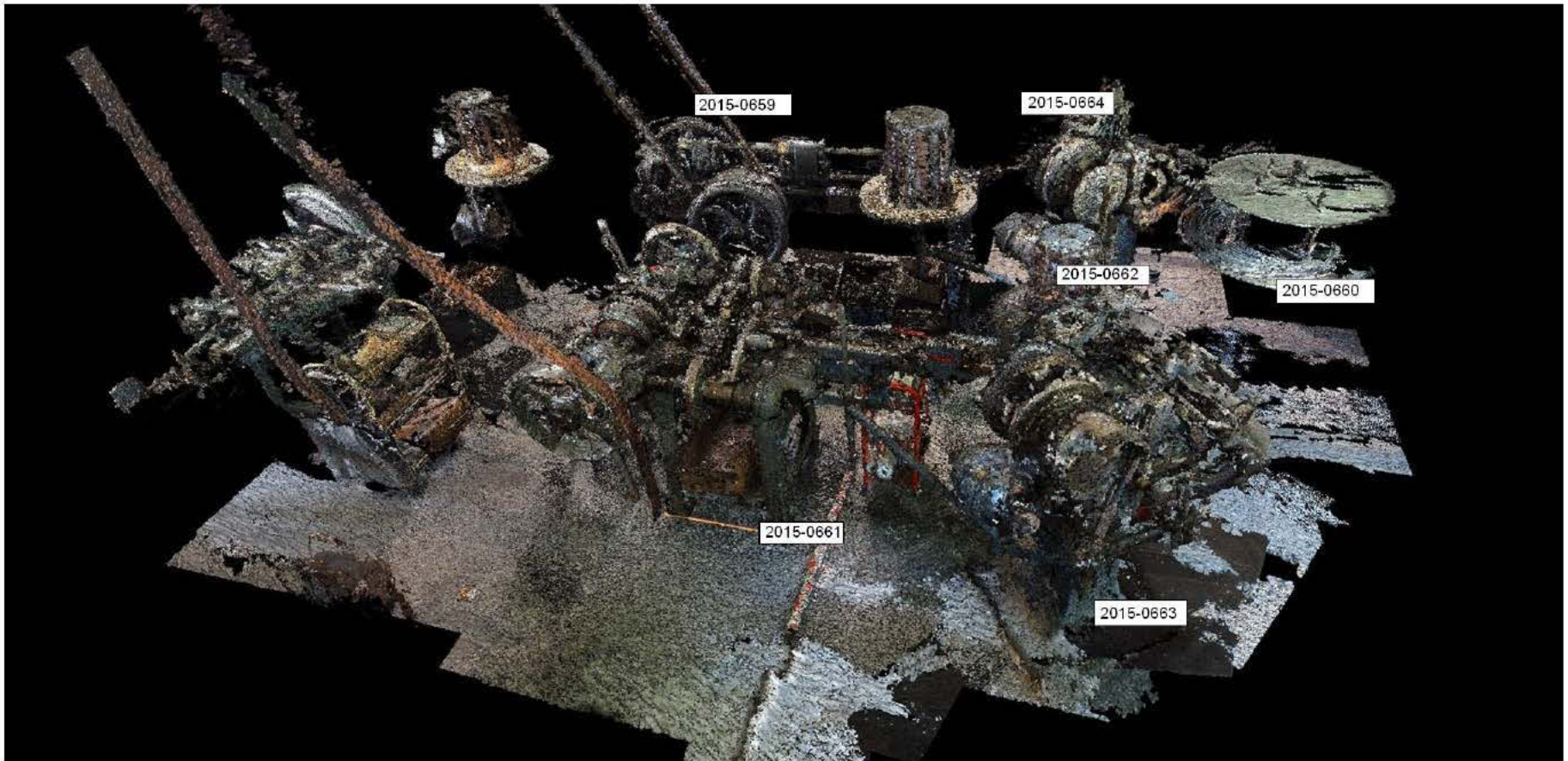
→ **Photogrammetrische Dokumentation der Maschinenhalle durch Prof. Dr. Ing. Pomaska (Professor für Vermessung und Datenverarbeitung)**



Ergebnisse:

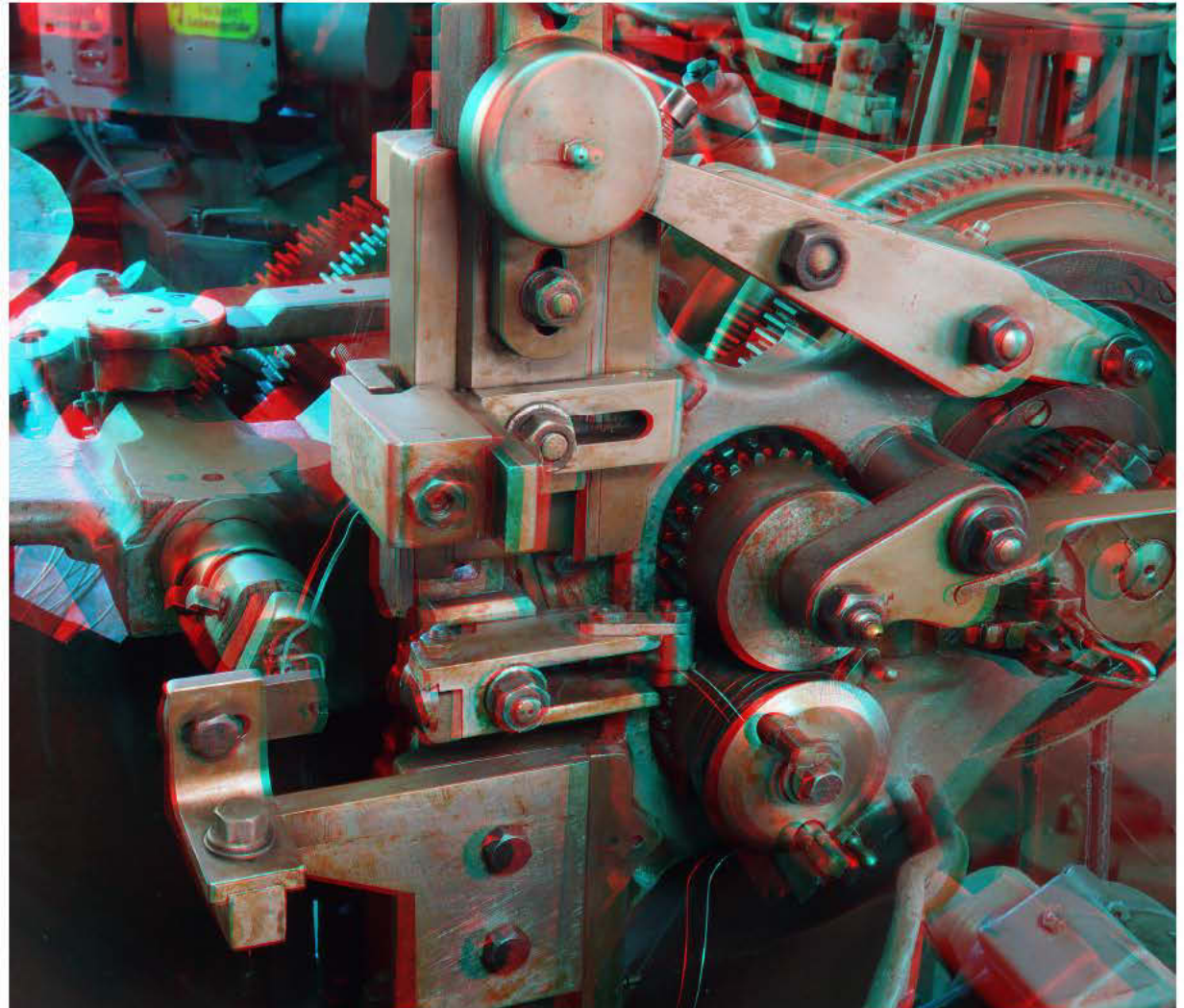


Fünf 360°-Panoramen (.jpg)



10qm großer Bereich der Maschinenhalle als Punktwolke (.PLY)

7 rot/cyan-Anaglyphen von Maschinen



Danke für Euer Interesse!

Fragen? Fragen!