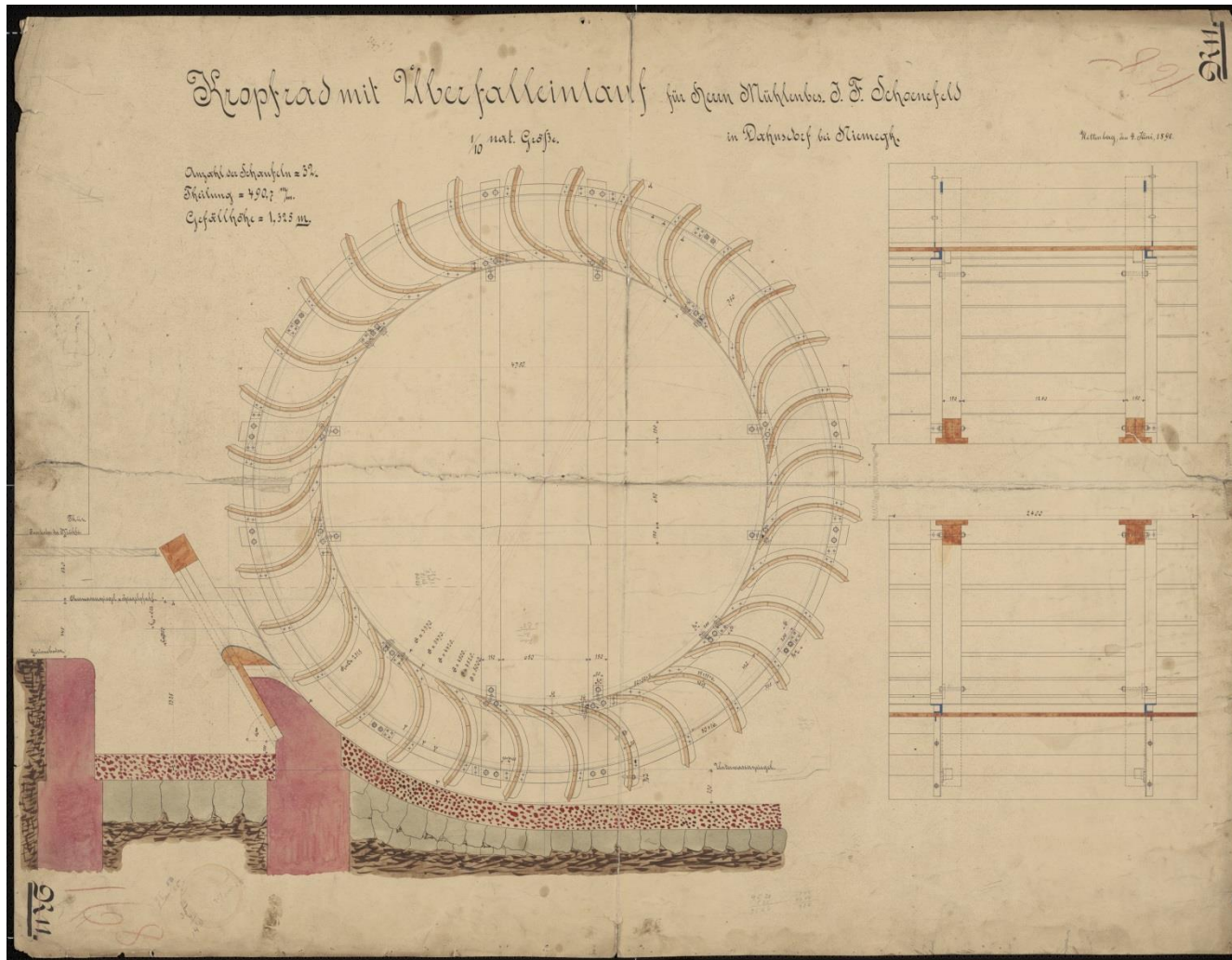


# Historische Technische Zeichnungen

---

1400 Pläne aus dem Archivbestand der  
Maschinen- und Mühlenbauanstalt  
A. Wetzig

# Historische Technische Zeichnungen | Story

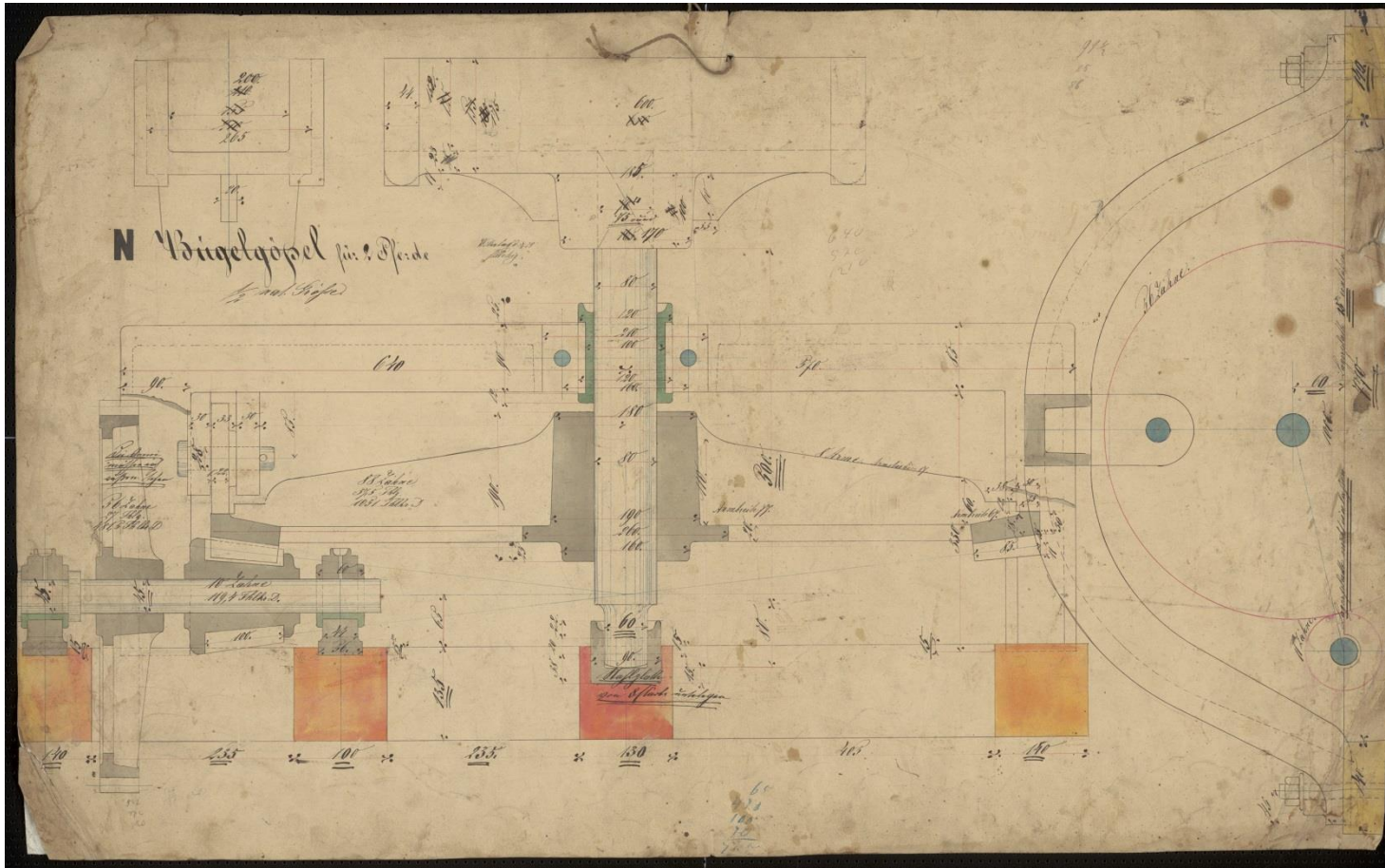


# Zeitdokument und Quelle

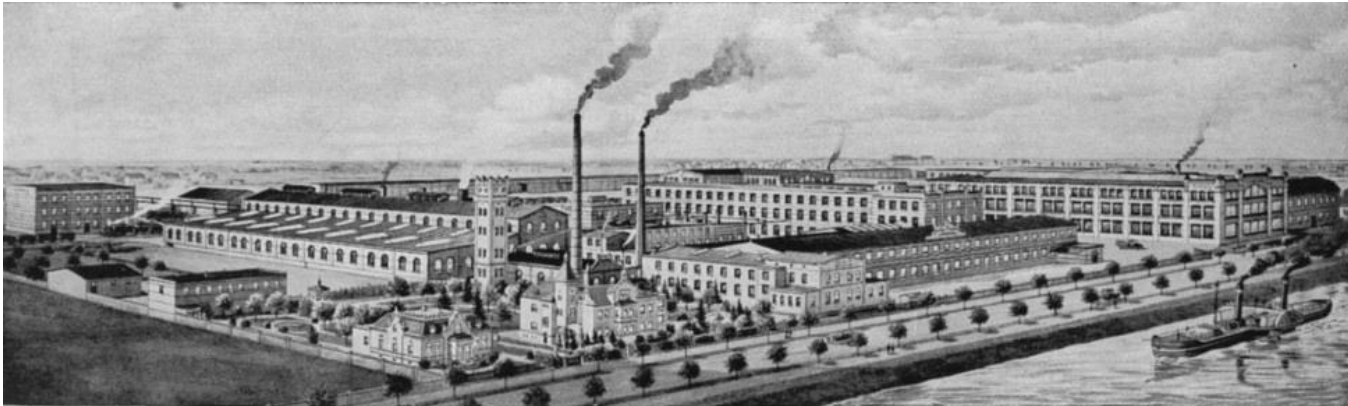
Das Archiv der Technischen Zeichnungen ist nicht nur für Mühlenfans ein Hingucker – auf Grund seines Alters und der Kontinuität der Produktion spiegelt das Archiv

- exemplarisch die soziale und technische Entwicklung in der Zeit des industriellen Umbruchs zwischen 1880 und 1915
- macht industrielle Produktionsentwicklung über einen langen Zeitraum nachvollziehbar, sogar über die Phasen der Kriege, der Teilung und der Wiedervereinigung hinweg

**Beides macht das Archiv extrem spannend und wertvoll!**

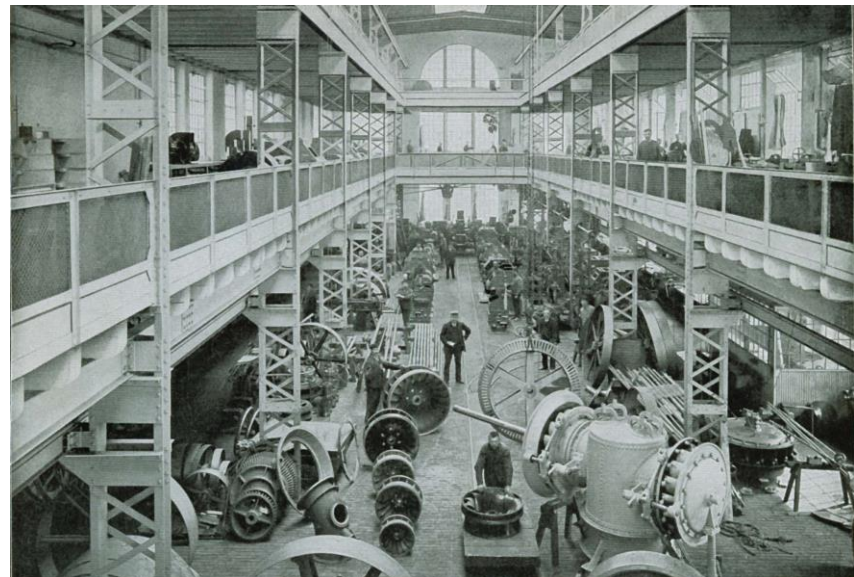


Artefakte sind zudem **Zeugnisse einer Kulturtechnik**, die im Zeitalter der Computerzeichnung vollständig verloren geht!



**Firmencredo:**

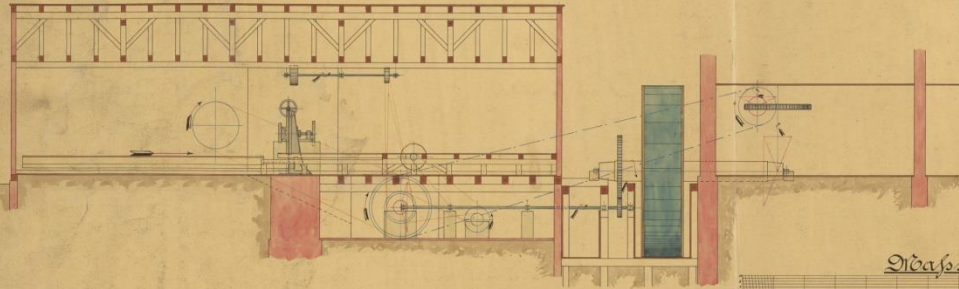
„Harmonie zwischen  
Wissenschaft und Praxis führt  
auf dem kürzesten Wege zum  
Ziel und sichert den Erfolg!“



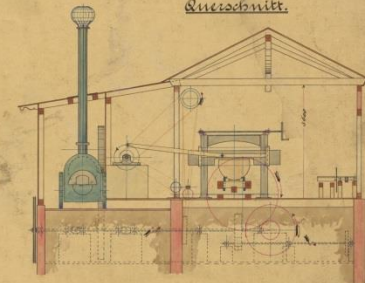
# Schneidmühlen-Anlage

für Herrn Mühlbes. Lehmann, Dösigmühle & Sonnenwalde,  
Stat. Finsterwalde.

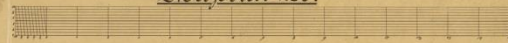
Längsschnitt



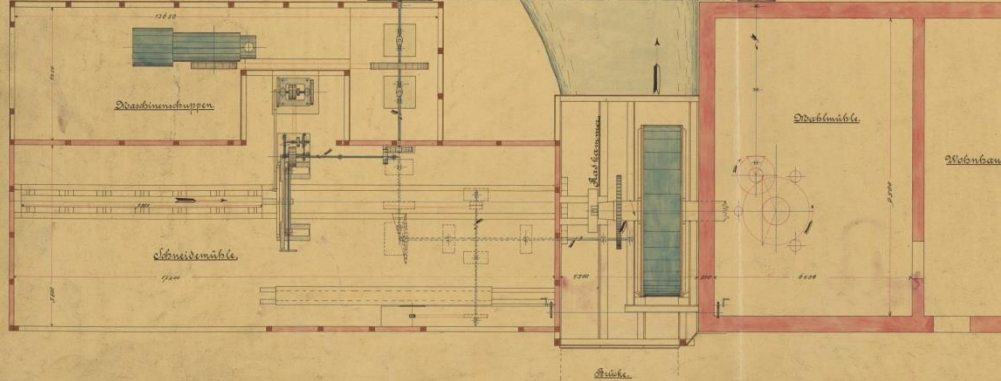
Querschnitt



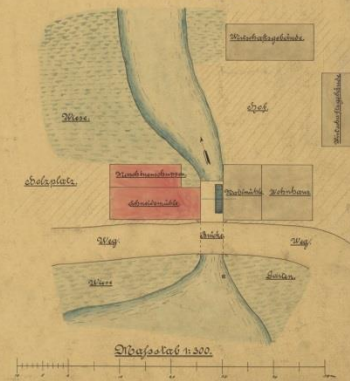
Maßstab 1:50.



Grundriss



Sageplan



Maßstab 1:500.

1880 bis 1902 wurde ca. 40 Zeichnern beschäftigt, die ca. alle zwei Tage eine Konstruktionszeichnung anzufertigen hatten.

# Historische Technische Zeichnungen | Digitalisate



STARTSEITE ÜBER UNS ▼ HILFE ENTDECKEN ▼

Anmelden Deutsch ▼

deutsches Technikmuseum   
 Nur Objekte mit Digitalisat Erweiterte Suche

## Ergebnisse filtern

1.618 Ergebnisse: **OBJEKTE** PERSONEN INSTITUTIONEN

- Zeit >
- Ort >
- Person/Organisation >
- Stichwort >
- Sprache >
- Rechtsstatus >
- Verwendbarkeit >
- Medientyp >
- Sparte >
- Datengeber >

## Objekte vergleichen



1 2 3 4 5 Weiter ▼



### Technische Zeichnung : Walzenlage zum Vertikal-Abschneider

Handzeichnung

...Deutsches Technikmuseum... ...Deutsches Technikmuseum, Berlin...



### Technische Zeichnung : Göpelklaue zum Göpel O

Handzeichnung, mehrfarbig

...Deutsches Technikmuseum... ...Deutsches Technikmuseum, Berlin...



### Technische Zeichnung : Schuh zum Göpel L

Handzeichnung, mehrfarbig

...Deutsches Technikmuseum... ...Deutsches Technikmuseum, Berlin...

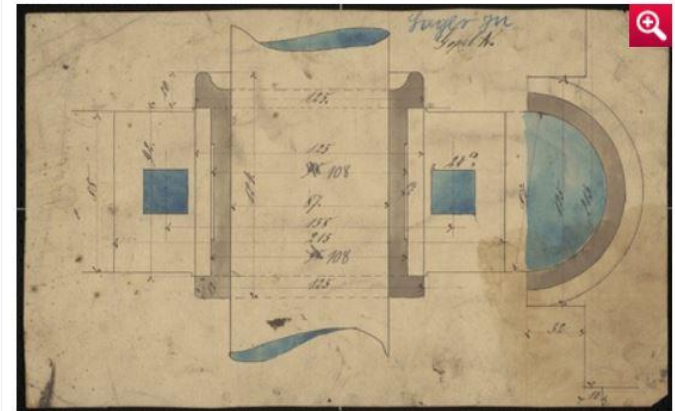


## Technische Zeichnung : Lager zu Göpel N

<b>Objektbezeichnung:</b>	Handzeichnung, mehrfarbig mit handkolorierten
<b>Objektbeschreibung:</b>	Schnittzeichnung zum Lager mit eingelegter Lagerschale.; Maßstab: 1:1
<b>Material/Technik:</b>	Papier; Tusche; Bleistift
<b>Maße:</b>	1 Bl., 21,7 x 35,3 cm
<b>Ereignis: (wann):</b>	Gezeichnet 1878-1896
<b>Bezug (was):</b>	Göpel; Lagerschale; Lager (Maschinenelement)
<b>Bezug (wo):</b>	Lutherstadt Wittenberg
<b>Klassifikation:</b>	A. Wetzig, Eisengiesserei und Maschinenfabrik für Mühlenbau
<b>Standort:</b>	Deutsches Technikmuseum, Berlin
<b>Inventarnummer:</b>	IV.2.01-D 00011
<b>Rechteinformation:</b>	Deutsches Technikmuseum
<b>Rechtsstatus: ?</b>	 Namensnennung - Weitergabe unter gleichen Bedingungen 4.0 International

 Objekt beim Datengeber anzeigen

Letzte Aktualisierung: 02.08.2017, 03:31 Uhr 



Technische Zeichnung : Lager zu Göpel N  
Foto: Stiftung Deutsches Technikmuseum Berlin  
© Stiftung Deutsches Technikmuseum Berlin

## Technische Daten und Formate

- JPEG, 96dpi, Image Size 2980 Pixel lange Seite, 24 Bit Farbtiefe
- Metadaten kommen über die API der DDB
- qualitativ bessere Bildversion liegt bei MuseumDigital