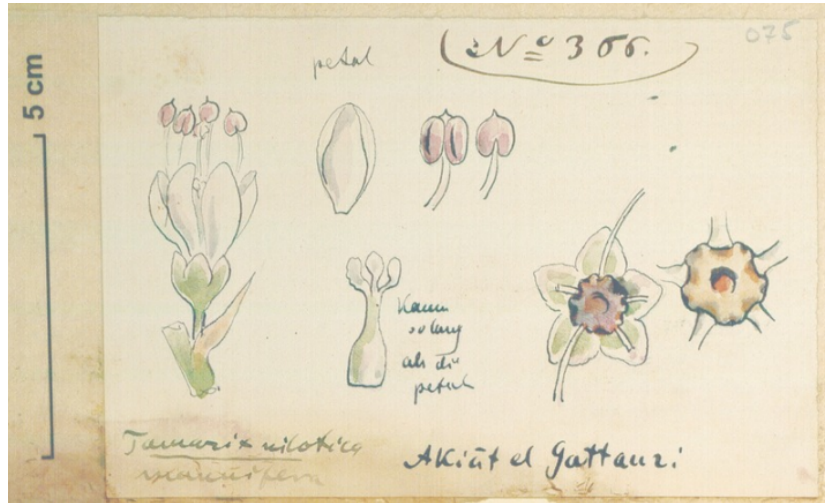


Georg Schweinfurths Sammlung botanischer Zeichnungen

Botanischer Garten und Botanisches Museum Berlin

>600 histor. Zeichnungen

(von Georg Schweinfurth, 1836–1925)



Lizenz

Bilder: [CC-BY-SA](#)

Metadaten: [CCO](#)

Dateityp

[JPEG](#) [CSV](#) [XML](#)

<http://www.bgbm.org/schweinfurth>

Georg Schweinfurths Sammlung botanischer Zeichnungen

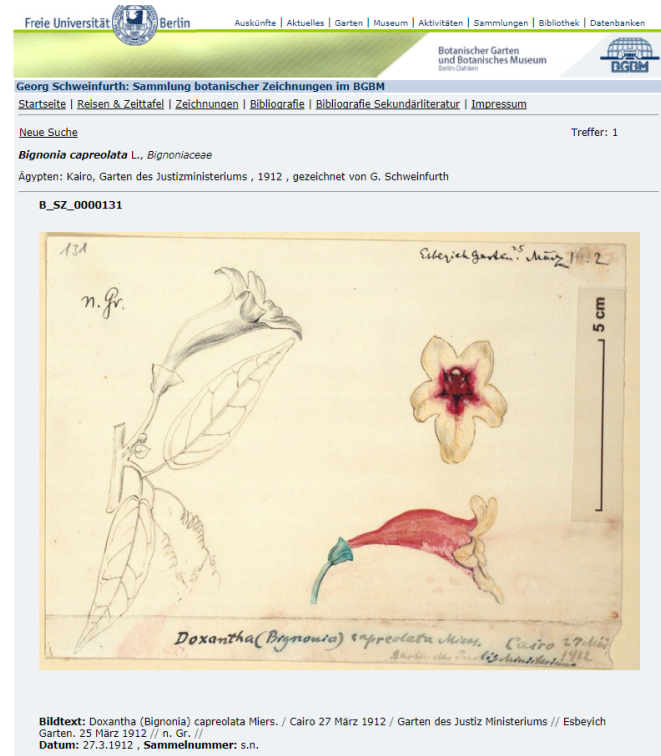
Botanischer Garten und Botanisches Museum Berlin

- Alle >600 Digitalisate (jpg) über Bilddatenbank online erreichbar



© Botanischer Garten und Botanisches Museum Berlin-Dahlem, Freie Universität Berlin

- Suche nach: Ländern
 Pflanzenfamilien
 Wissenschaftlichen Namen



http://ww2.bgbm.org/schweinfurth/query.cfm?id=B_SZ_0000131

Georg Schweinfurths Sammlung botanischer Zeichnungen

Botanischer Garten und Botanisches Museum Berlin

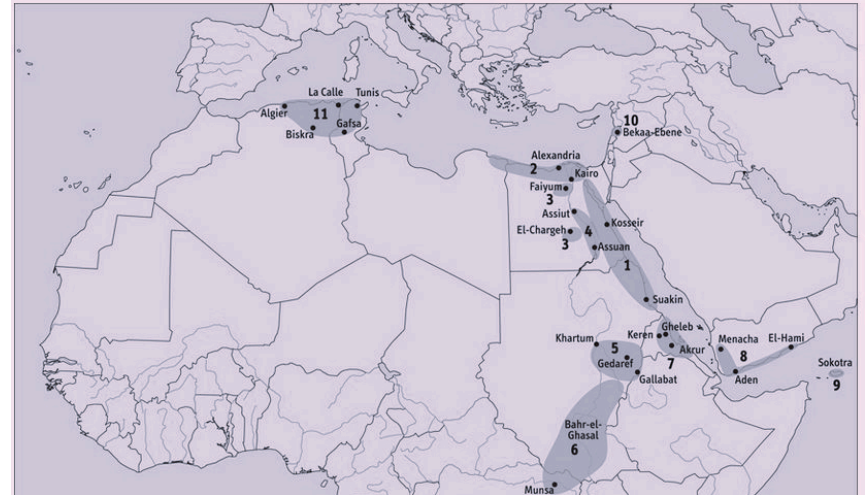
Schweinfurths Zeichnungen entstanden weitestgehend auf **Forschungsreisen von 1864 bis 1914:**

- Nordosten Afrikas
- Ägypten
- Sudan
- Eritrea
- Südsudan
- nordöstlichen Kongo
- Algerien und Tunesien
- Libanon
- Jemen
- Sokotra-Archipel vor der Ostspitze Afrikas

<http://www.bgbm.org/de/schweinfurths-sammlung-botanischer-zeichnungen/forschungsreisen-und-zeittafel>

Georg Schweinfurth: Übersicht der Forschungsreisen

1. Ägyptische und sudanesishe Küste des Roten Meeres: Kosseir bis Suakin und Küstengebirge, Arabische Wüste: 1864, 1865–1866, 1868, 1876, 1880
2. Nildelta, ägyptische Mittelmeerküste und Cyrenaika: 1864, 1883, 1887, 1890
3. Ägypten, Libysche Wüste: Oasen El-Chargeh: 1874; Faiyum: 1879, 1887
4. Oberägypten: Assiut bis Assuan: 1882, 1893, 1901–1902, 1909
5. Sudan: Gallabat, Gedaref, Khartum: 1865–1866, 1868–1869, 1871
6. Südsudan: Stromgebiet des Bahr-el-Ghasal, Land der Djur, Land der Bongo und Land der Nianniam: 1869, 1870, 1871; Kongo: Munsa: 1870
7. Eritrea: Keren, Ghinda, Gheleb, Saati, Akkur, Saganeit: 1891, 1892, 1894
8. Jemen: Aden bis El-Hami, Menacha, Walledje, Uossil: 1881, 1888–1889
9. Jemen, Sokotra: 1881
10. Libanon: Libanon-Gebirge und Bekaa-Ebene: 1880
11. Algerien: Algier, Biskra, Bona, La Calle: 1900–1901, 1906, 1907–1908, 1909–1910 und Tunesien: Tunis, Gafsa: 1901, 1906



Georg Schweinfurths Sammlung botanischer Zeichnungen

Botanischer Garten und Botanisches Museum Berlin

Zeittafel...

...mit chronologischer Zuordnung der datierten Zeichnungen, von denen nur wenige Eingang in Schweinfurth Publikationen fanden

| | |
|---------------------|--|
| 1881 | [Forschungsreise nach Südarabien: in den Jemen: Südküste und Insel Sokotra mit Emil Riebeck (1853–1885)] |
| März | Jemen, Südküste: Aden; Schukra; Balhaf; El Hami [von dort per Schiff nach Sokotra: Ankunft in Tamarid] |
| April–Mai | Jemen, Sokotra (14.4–18.5) |
| April | Tamarid {252}, {512}; Wadi Dilal {160}, {58}, {166} {562} {281}, {579}; Wadi Kischen {423}; Keregnigi {542} |
| Mai | Keregnigi {284}, {283}, {285}; Wadi Dilal {161}, {568}, {450}; Wadi Kischen {251} {578}; Galonsir {580}, {581} |
| September undatiert | Italien: Venedig [3. International Geographical Congress] Ägypten: Kairo {141}; Jemen: Sokotra {273} |

http://ww2.bgbm.org/schweinfurth/query.cfm?id=B_SZ_0000141

Freie Universität Berlin | Auskünfte | Aktuelles | Garten | Museum | Aktivitäten | Sammlungen | Bibliothek | Datenbanken

Botanischer Garten und Botanisches Museum Berlin-Dahlem

Georg Schweinfurth: Sammlung botanischer Zeichnungen im BGBM

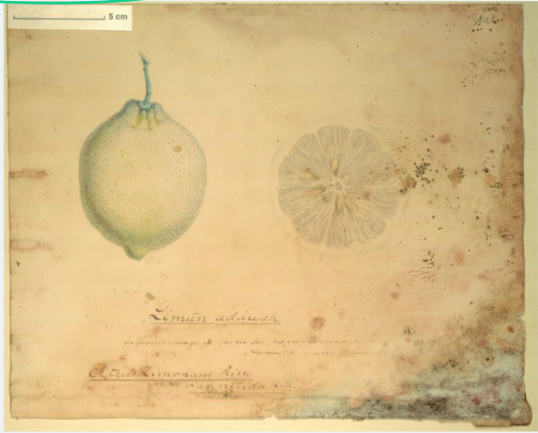
Startseite | Reisen & Zeittafel | Zeichnungen | Bibliografie | Bibliografie Sekundärliteratur | Impressum

Neue Suche Treffer: 1

Citrus x limon (L.) Osbeck, Rutaceae

Ägypten: Kairo, 1881, gezeichnet von G. Schweinfurth

B_SZ_0000141



Bildtext: "Limun adalyah" / In grosser Menge im Garten des Koptischen Klosters / Aba[...] Cairo Dec. 81 / Citrus Limonum Risso / var. nitida Risso // Datum: 1881, Sammelnummer: s.n.

Georg Schweinfurths Sammlung botanischer Zeichnungen

Botanischer Garten und Botanisches Museum Berlin

Ideen:

- Visualisieren von Forschungsreisen/ Aktivitäten
- Herbarbeleg <-> histor. Zeichnung
- ... mit anderen (BGBM-)Datensätzen kombinieren (Autographen, ...)

Geografie, Ethnologie,
Anthropologie und Ägyptologie



Lizenz

Bilder: **CC-BY-SA**

Metadaten: **CCO**

